

NYSDOH COVID-19 In-Person Decision Making Flowchart for Student Attendance

Can My Child Go To School Today?

In the past 10 days, has your child been tested for the virus that causes COVID-19, also known as SARS-CoV-2?

YES

Was the test result **positive** OR are you still waiting for the result?

YES

Your child **cannot** go to school today. They must stay in isolation (at home and away from others) until the test results are back and are **negative** OR if **positive**, the local health department has released your child from isolation.

NO

In the last 14 days, has your child:

- Traveled internationally to a **CDC level 2 or 3 COVID-19 related travel health notice country**; or
- Traveled to a state or territory on the **NYS Travel Advisory List**; or
- Been designated a contact of a person who tested positive for COVID-19 by a local health department?

YES

Your child **cannot** go to school today. They must stay at home until your local health department releases your child from quarantine, at least 14 days. A negative diagnostic COVID-19 test does not change the 14-day quarantine requirement.

NO

Does your child currently have (or has had in the last 10 days) one or more of these new or worsening symptoms?

- A temperature greater than or equal to 100.0° F (37.8° C)
- Shortness of breath or trouble breathing
- Feel feverish or have chills
- Nausea, vomiting, diarrhea
- Cough
- Muscle pain or body aches
- Loss of taste or smell
- Headaches
- Fatigue/feeling of tiredness
- Nasal congestion/runny nose
- Sore throat

YES

Your child **cannot** go to school today. Your child should be assessed by their pediatric healthcare provider (HCP). Call your child's HCP before going to the office or clinic to tell them about your child's COVID-19 symptoms. If your child does not have a HCP, call your local health department.

NO

Your child CAN go to school today. Make sure they wear a face covering or face mask, practice social distancing, and wash their hands!

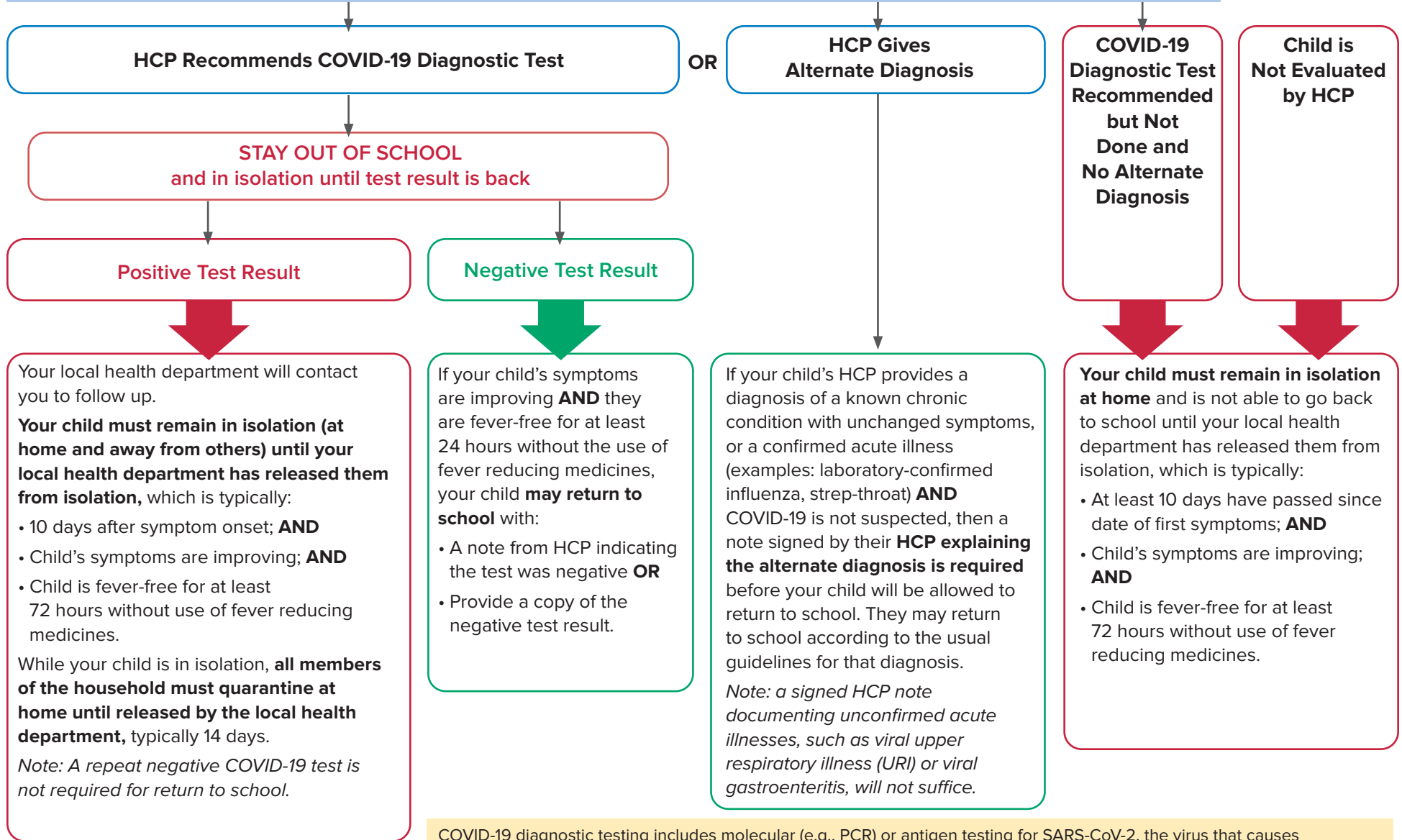
Report absences, symptoms, and positive COVID-19 test results to your child's school.

SEEK IMMEDIATE MEDICAL CARE IF YOUR CHILD HAS:

- Trouble breathing or is breathing very quickly
- Change in skin color - becoming pale, patchy and/or blue
- Prolonged fever
- Racing heart or chest pain
- Is too sick to drink fluids
- Decreased urine output
- Severe abdominal pain, diarrhea or vomiting
- Lethargy, irritability, or confusion

My child has COVID-19 symptoms. When can they go back to school?

HEALTHCARE PROVIDER (HCP) EVALUATION FOR COVID-19 (can be in-person or by video/telephone as determined by HCP)



COVID-19 diagnostic testing includes molecular (e.g., PCR) or antigen testing for SARS-CoV-2, the virus that causes COVID-19. Diagnostic testing may be performed with a nasopharyngeal swab, nasal swab, or saliva sample, as ordered by the health care provider and per laboratory specifications. At times, a negative antigen test will need to be followed up with a confirmatory molecular test. Serology (antibody testing) cannot be used to rule in or out acute COVID-19.



Flujograma del NYSDOH para la toma de decisiones con respecto a la asistencia estudiantil en persona debido al COVID-19

¿Mi hijo puede ir a la escuela hoy?

¿En los últimos 10 días su hijo se ha sometido a la prueba de detección del COVID-19, también conocido como SARS-CoV-2?

SÍ

¿El resultado de la prueba fue **positivo** O todavía está esperándolo?

SÍ

Su hijo **no puede** ir a la escuela hoy. Debe permanecer en aislamiento (en casa y apartado), hasta que lleguen los resultados de la prueba y estos son **negativos** O si son **positivos**, hasta que el departamento de salud local le permita salir del aislamiento.

En los últimos 14 días su hijo:

- ¿Ha viajado al extranjero, a un **país con alerta de salud para viajes en nivel 2 o 3 por el COVID-19 según los Centros para el Control y la Prevención de Enfermedades (CDC)**?
- ¿Ha viajado a un estado o territorio en la **lista de advertencia de viajes del estado de Nueva York**?
- ¿Está designado como uno de los contactos de una persona que dio positivo en la prueba para el COVID-19 por el departamento de salud local?

NO

NO

SÍ

Su hijo **no puede** ir a la escuela hoy. Debe quedarse en casa hasta que el departamento de salud local le permita salir de la cuarentena, al menos a los 14 días. El tener un resultado negativo en la prueba del COVID-19 no cambia el requisito de cuarentena de 14 días.

¿Su hijo tiene (o ha tenido en los últimos 10 días) uno o más de estos síntomas nuevos o los existentes empeoran?

- Temperatura mayor o igual a 100.0 °F (37.8 °C)
- Fiebre o escalofríos
- Tos
- Pérdida del sentido del gusto o del olfato
- Fatiga o cansancio
- Dolor de garganta
- Falta de aliento o dificultad para respirar
- Náuseas, vómitos o diarrea
- Dolor muscular o malestar general
- Dolor de cabeza
- Congestión o secreción nasal

SÍ

NO

Su hijo **no puede** ir a la escuela hoy. Su proveedor de atención médica pediátrica (Healthcare Provider, HCP) debería evaluar a su hijo. Llame al HCP de su hijo antes de ir al consultorio o a la clínica para informarle sobre los síntomas del COVID-19. Si su hijo no cuenta con ningún HCP, llame al departamento de salud local.

Su hijo **PUEDE** ir a la escuela hoy. **¡Asegúrese de que se cubra la cara o se ponga un protector facial, practique el distanciamiento social y se lave las manos!**

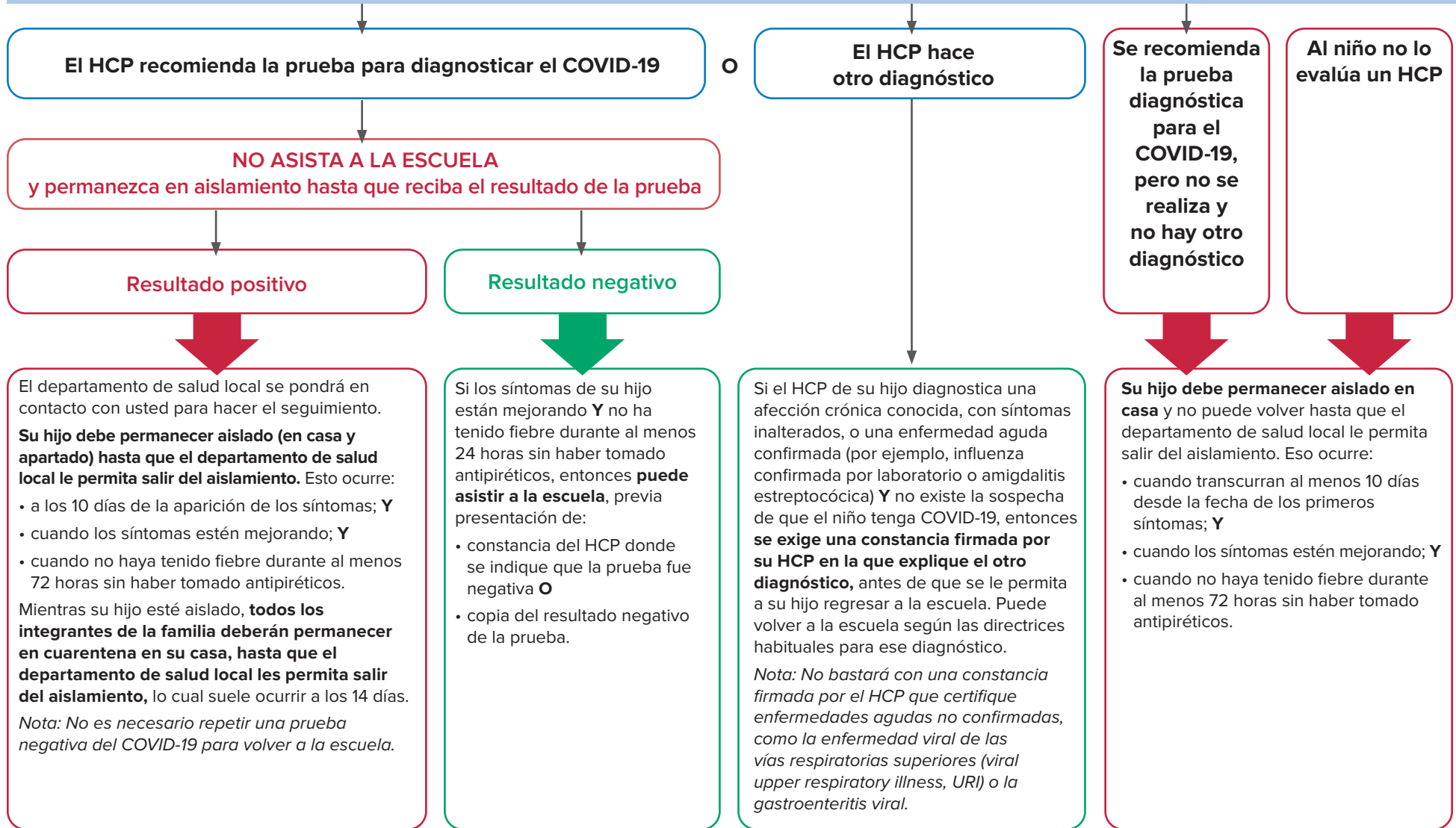
Notifique a la escuela de su hijo las ausencias, los síntomas y los resultados positivos en la prueba del COVID-19.

BUSQUE ATENCIÓN MÉDICA INMEDIATA SI SU HIJO PRESENTA ALGUNO DE LOS SIGUIENTES SÍNTOMAS:

- Problemas para respirar o respiración muy rápida
- Fiebre persistente
- Náusea hasta el punto de no poder ingerir líquidos
- Dolor abdominal severo, diarrea o vómitos
- Cambios en el color de la piel: está pálida, manchada o azulada
- Palpitaciones o dolor en el pecho
- Disminución en la producción de orina
- Letargo, irritabilidad o confusión

Mi hijo tiene síntomas del COVID-19. ¿Cuándo puede volver a la escuela?

LA EVALUACIÓN DEL PROVEEDOR DE ATENCIÓN MÉDICA (HCP) PARA LA DETECCIÓN DEL COVID-19 (puede darse en persona o por video/teléfono, según lo determine el HCP)



Las pruebas diagnósticas del COVID-19 comprenden pruebas moleculares (por ejemplo, la prueba de reacción en cadena de la polimerasa [polymerase chain reaction, PCR]) o de antígenos para el SARS-CoV-2, el virus que causa el COVID-19. Las pruebas diagnósticas pueden realizarse con una muestra nasofaríngea, nasal o de saliva, según lo indique el proveedor de atención médica y de acuerdo con las especificaciones del laboratorio. A veces, después de una prueba de antígenos que resulte negativa, deberá realizarse una prueba molecular de confirmación. No se puede utilizar la serología (prueba de anticuerpos) para descartar el COVID-19 agudo.